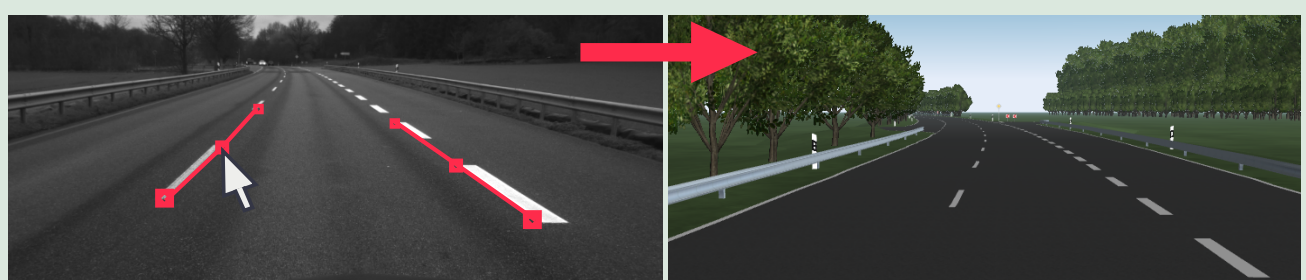


Die Firma Atlatec wurde 2014 gegründet und ist seither erfolgreich an Projekten der Automobilindustrie beteiligt. Kern des Geschäftsmodelles ist die videobasierte Kartierung und Lokalisierung, an deren technologischer Weiterentwicklung Atlatec arbeitet. Einige selbstfahrende Versuchsfahrzeuge namenhafter Autobauer nutzen mittlerweile Atlatec-Technologie für autonomes Fahren und zur Erprobung von Fahrerassistenzsystemen.

Ein neues Aufgabenfeld der Firma ist die Erstellung von 3D-Welten für den Einsatz in Fahr simulatoren basierend auf der Vermessung realer Straßenabschnitte.



Manuelle Annotation (deine Aufgabe)

Daraus erstellte Simulationsumgebung

Für diese Aufgabe suchen wir für unser Büro in Karlsruhe eine/-n

Teilzeitkraft Kartenerstellung (m/w)

Die Stelle ist auf 3 Monate befristet. Es sollen ca. 20 Stunden pro Woche gearbeitet werden.

Deine Aufgaben bei uns:

- Annotation vermessener Straßenabschnitte zur Konvertierung in Simulator-Welten
- Validierung der erstellten Simulator-Welten in der jeweiligen Simulationssoftware

Du hast idealerweise Erfahrung

- im Umgang mit komplexen Programmen (ähnlich zu Grafikprogrammen)

und

- hast einen Führerschein
- arbeitest sorgfältig

Das bieten wir:

- Innovatives Arbeitsumfeld in einem dynamischen Startup.
- Einblicke in spannende Projekte der Automobilindustrie.
- Flexible Arbeitszeit und gute Bezahlung.

Bewirb Dich: jobs@atlatec.de